

**Marseille**  
**École du Louvre**  
**cours en régions**

ANNÉE 2023.2024

# Initiation à l'Histoire générale de l'art en Europe

## 2<sup>e</sup> année : de la Renaissance au règne de Louis XIV.

Julie Rohou,  
conservatrice du patrimoine, Musée national de la Renaissance,  
château d'Écouen

Aurélie Gerbier,  
conservatrice du patrimoine, Musée national de la Renaissance,  
château d'Écouen

Aude Prigot,  
docteure en histoire de l'art, chargée de cours, École du Louvre

Cycle d'histoire générale de l'art en 3 ans.

José de Los Llanos,  
conservateur en chef, responsable du cabinet des arts  
graphiques  
et du département des maquettes, Musée Carnavalet -  
Histoire de Paris, Paris

Lionel Arsac,  
conservateur du patrimoine, département des Sculptures,  
musée national des châteaux de Versailles et de Trianon

### De 11h30 à 13h00 à l'auditorium du MuCEM.

- lundi 11 septembre 2023 Florence et l'invention de la Renaissance (1400-1500).
- lundi 18 septembre 2023 Venise (1400-1600).
- lundi 25 septembre 2023 De la Renaissance classique au Maniérisme (1500-1600).
- lundi 2 octobre 2023 La France : deux Renaissances ? (1480-1590).
- lundi 9 octobre 2023 Les Flandres : des Primitifs aux Maniéristes (XVe-XVIe siècles).
- lundi 16 octobre 2023 L'art en terre Habsbourg et Tudor.
- lundi 6 novembre 2023 Les révolutions silencieuses (1): Rome à l'école des Carrache et du Caravage.
- lundi 13 novembre 2023 Les révolutions silencieuses (2): Le Bernin ou la rhétorique des pierres.
- lundi 20 novembre 2023 De l'atelier de Rubens à celui de Rembrandt : les peintures flamandes et hollandaises au XVIIe siècle.
- lundi 4 décembre 2023 Le Siècle d'Or espagnol.
- lundi 11 décembre 2023 Le XVIIe siècle en France : de Marie de Médicis à Anne d'Autriche.
- lundi 18 décembre 2023 Le XVIIe siècle en France : le Siècle de Louis XIV.

### Inscriptions et tarifs

#### [Cliquez pour vous inscrire](#)

100 € plein tarif      60 € tarif réduit (\*)      124 € Tarif formation continue (\*\*)

(\*) Le tarif réduit est réservé aux jeunes de moins de 26 ans au 31 décembre de l'année de la première séance du cours, aux bénéficiaires du RSA, de l'AAH et aux demandeurs d'emploi.

(\*\*) L'inscription au titre de la formation continue fait l'objet d'une convention particulière entre votre employeur et l'École du Louvre. Contacter l'École du Louvre/Service des Publics Auditeurs et de la Formation Continue : [formation.continue@ecoledulouvre.fr](mailto:formation.continue@ecoledulouvre.fr)

En cas de nécessité, des modifications de calendrier, de programme et d'intervenants peuvent survenir.



# « Le Grand atelier d'Italie ».

## L'art à Florence aux XV<sup>e</sup> et XVI<sup>e</sup> siècles

Matteo Gianceselli

conservateur du patrimoine, chargé des collections de peintures, tapisseries, arts graphiques, textiles et cuirs, musée de la Renaissance, Écouen

À la fin du XIV<sup>e</sup> siècle, l'extraordinaire développement industriel, commercial et bancaire dont bénéficie la Toscane soutient la renaissance des lettres et des arts qui avaient connu un ralentissement abrupt avec la Peste noire (1348). Au tournant du siècle, ce réveil, ou cette « seconde naissance » tant vantée par Giorgio Vasari, s'affirme tout particulièrement à Florence, capitale d'un nouvel âge d'or humaniste. Il s'agira d'évoquer cette période brillante de l'art occidental, fondée sur la mise au point de la perspective mathématique et nourrie par le culte de l'Antiquité, qui voit s'épanouir, entre XV<sup>e</sup> et XVI<sup>e</sup> siècle, l'art des plus grands protagonistes de la Renaissance italienne, de Masaccio à Michel-Ange, en passant par Donatello ou Andrea del Verrocchio. Nous pénétrerons l'intimité des grandes *botteghe* florentines en observant notamment le dialogue fécond entre les arts et les techniques, face à une demande variée des commanditaires dans le domaine de la dévotion et du portrait. Pour soutenir l'économie de l'atelier, ces maîtres doivent aussi s'affirmer comme d'habiles fournisseurs de modèles pour des artisans verriers, orfèvres, brodeurs..., rendant souvent bien relatifs pour la Renaissance les concepts traditionnels d'autogénésie et de scission entre arts majeurs et arts mineurs.

### De 14h00 à 15h30 à l'auditorium du MuCEM.

- lundi 6 novembre 2023 Du gothique international à la première Renaissance. Gentile da Fabriano, Lorenzo Monaco, Masaccio, Fra' Angelico.
- lundi 13 novembre 2023 Au service des Médicis. Donatello, Filippo Lippi, Benozzo Gozzoli.
- lundi 20 novembre 2023 La maturation de la Renaissance. Les Pollaiuolo, Andrea del Verrocchio.
- lundi 4 décembre 2023 L'âge des grands ateliers. Sandro Botticelli, Domenico Ghirlandaio, Le Pérugin, Filippino Lippi.
- lundi 11 décembre 2023 Le classicisme à Florence. Léonard de Vinci, Michel-Ange, Fra' Bartolomeo, Raphaël.

### Inscriptions et tarifs

[Cliquez pour vous inscrire](#)

75 € plein tarif    45 € tarif réduit (\*)    85 € Tarif formation continue (\*\*)

(\*) Le tarif réduit est réservé aux jeunes de moins de 26 ans au 31 décembre de l'année de la première séance du cours, aux bénéficiaires du RSA, de l'AAH et aux demandeurs d'emploi.

(\*\*) L'inscription au titre de la formation continue fait l'objet d'une convention particulière entre votre employeur et l'Ecole du Louvre. Contacter l'Ecole du Louvre/Service des Publics Auditeurs et de la Formation Continue : [formation.continue@ecoledulouvre.fr](mailto:formation.continue@ecoledulouvre.fr)

En cas de nécessité, des modifications de calendrier, de programme et d'intervenants peuvent survenir.



# L'atelier de la Méditerranée

Marie-Paule Vial,  
conservatrice en cheffe honoraire du patrimoine

Empire du Soleil, selon l'expression de Frédéric Mistral, la Provence et son rivage aux beautés encore sauvages deviennent, à partir des années 1880, l'une des destinations de prédilection des peintres. Ils fuient Paris, les rigueurs de l'hiver, viennent découvrir cette Arcadie rendue accessible grâce au chemin de fer et se confronter à une lumière que l'on dit immuable. De port en port, de l'Estaque à Saint-Tropez, à la recherche de sensations nouvelles, ils vont faire de ce territoire, un atelier à ciel ouvert et le laboratoire de toutes les expérimentations qu'ils vont partager. L'histoire des ateliers du Midi est faite de rencontres, d'amitiés, de discussions, de confrontation au cours desquelles s'élaborent des formes inédites : celles de la modernité.

De 14h00 à 15h30 à l'auditorium du MuCEM.

lundi 8 janvier 2024 Auguste Renoir / Claude Monet : premiers voyages dans le Midi.  
lundi 15 janvier 2024 Vincent Van Gogh / Paul Gauguin : l'atelier du Midi. Le rêve brisé.  
lundi 22 janvier 2024 Les visites à Paul Cézanne de l'Estaque à l'atelier des Lauves.  
lundi 29 janvier 2024 Paul Signac et ses amis à Saint-Tropez.  
lundi 5 février 2024 Georges Braque, André Derain, Raoul Dufy : de l'Estaque à Cassis.

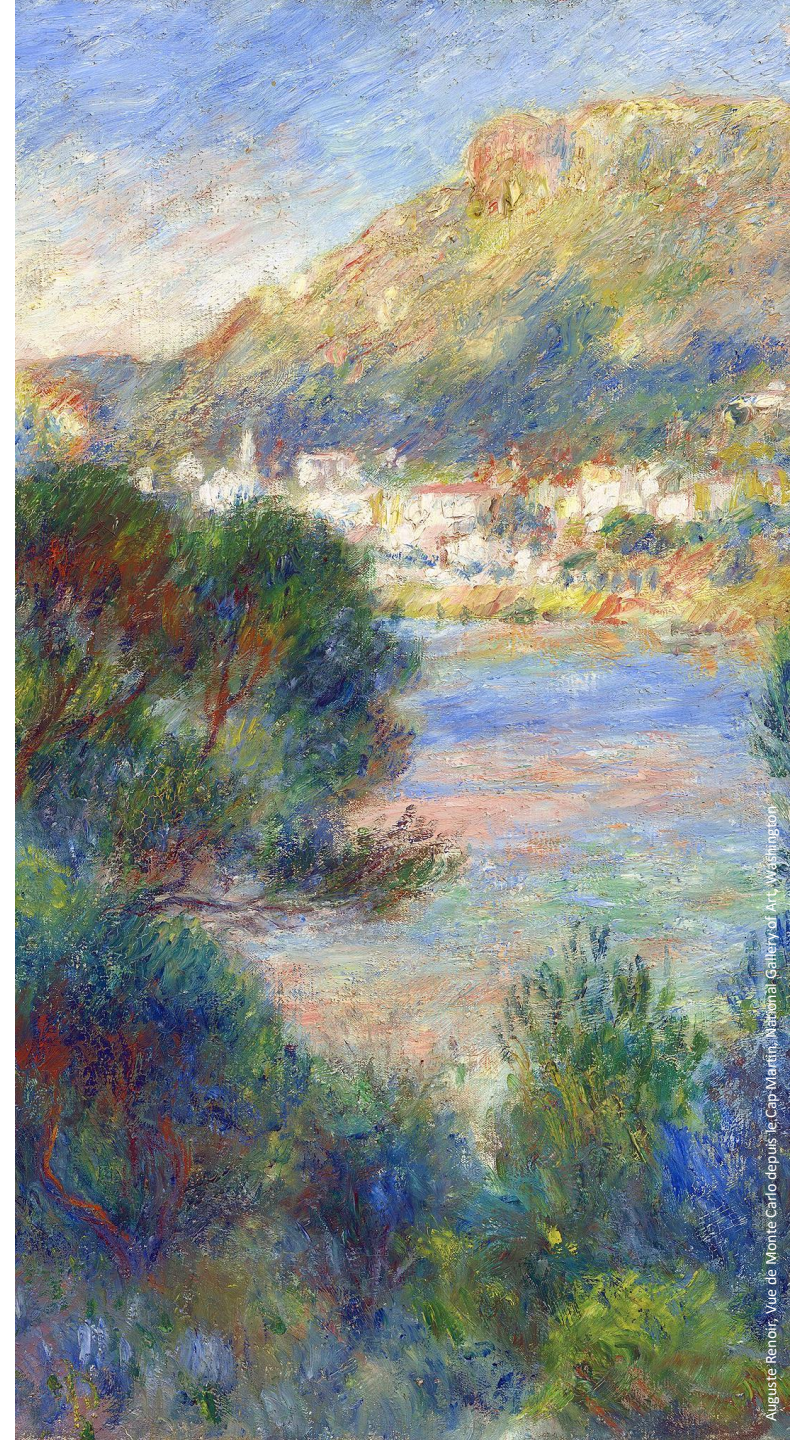
## Inscriptions et tarifs

[Cliquez pour vous inscrire](#)

75 € plein tarif    45 € tarif réduit (\*)    85 € Tarif formation continue (\*\*)

(\*) Le tarif réduit est réservé aux jeunes de moins de 26 ans au 31 décembre de l'année de la première séance du cours, aux bénéficiaires du RSA, de l'AAH et aux demandeurs d'emploi.

(\*\*) L'inscription au titre de la formation continue fait l'objet d'une convention particulière entre votre employeur et l'Ecole du Louvre. Contacter l'Ecole du Louvre/Service des Publics Auditeurs et de la Formation Continue : [formation.continue@ecoledulouvre.fr](mailto:formation.continue@ecoledulouvre.fr)



# Le paysage, une invention moderne ?

Chantal Georgel,  
conservatrice générale honoraire du patrimoine

Le paysage peint est présent sur toutes les cimaises de tous les musées, où il triomphe avec l'impressionnisme. Mais sait-on qu'il fut un temps où on ne voyait ni ne percevait le paysage ? Un temps où le peindre relevait d'un genre mineur ? C'était avant qu'il ne suscite l'intérêt et même devienne une mode (par le travail du plein-air), dès le milieu du XIXe siècle, laquelle était portée par un amour croissant de la Nature associé à la découverte et l'invention de nouveaux lieux, réels ou imaginés.

de 14h00 à 15h30 à l'auditorium du MuCEM.

- lundi 11 mars 2024 L'invention du paysage (XVe siècle-1830) de Rome à Barbizon.
- lundi 18 mars 2024 Barbizon à l'impressionnisme : « d'après nature » / saisir l'instant qui ne reviendra pas.
- lundi 25 mars 2024 Paysages découverts, paysages inventés (la montagne, la mer, le ciel, l'ailleurs...)
- lundi 8 avril 2024 « La ville rayonnante » : paysages urbains, paysages industriels, le paysage photographié.

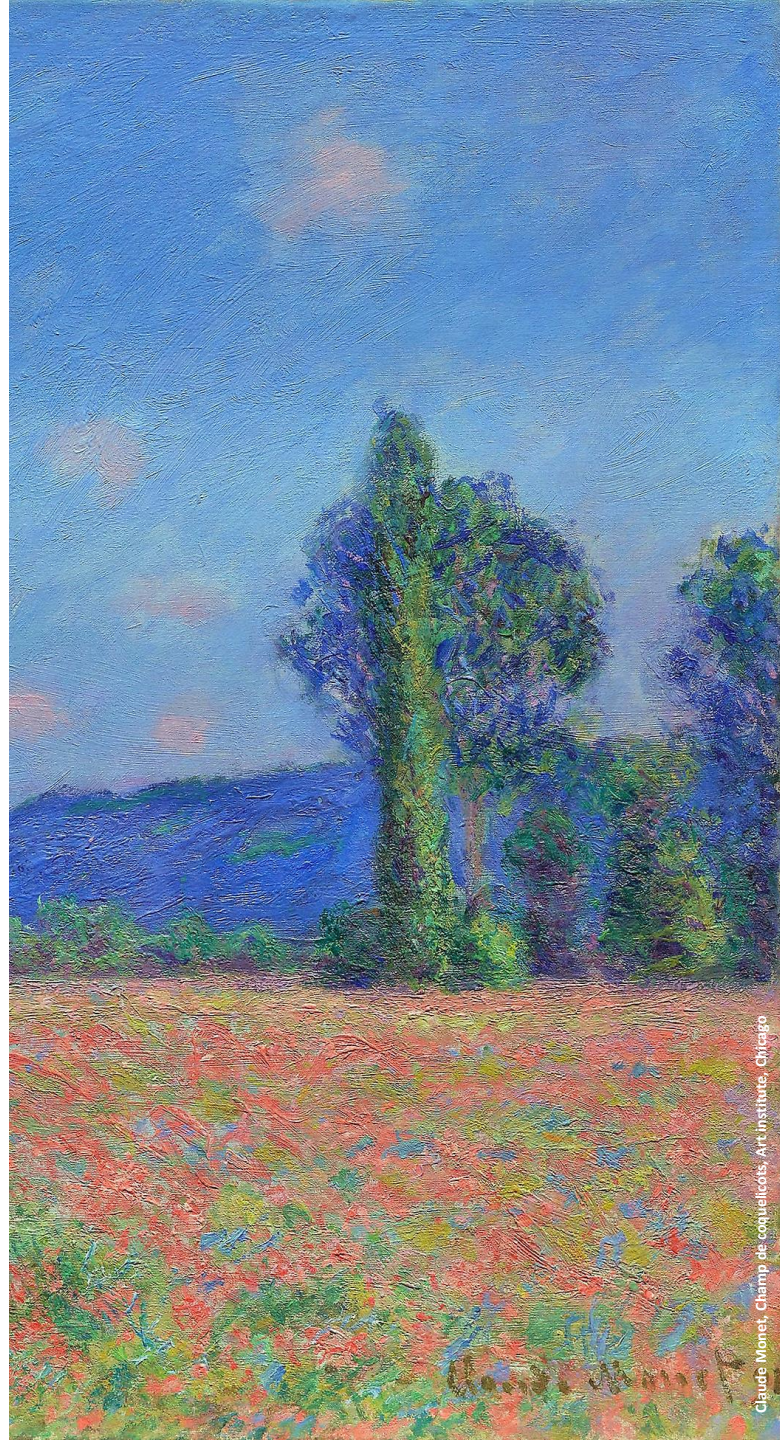
## Inscriptions et tarifs

[Cliquez pour vous inscrire](#)

60 € plein tarif      36 € tarif réduit (\*)      68 € Tarif formation continue (\*\*)

(\*) Le tarif réduit est réservé aux jeunes de moins de 26 ans au 31 décembre de l'année de la première séance du cours, aux bénéficiaires du RSA, de l'AAH et aux demandeurs d'emploi.

(\*\*) L'inscription au titre de la formation continue fait l'objet d'une convention particulière entre votre employeur et l'Ecole du Louvre. Contacter l'Ecole du Louvre/Service des Publics Auditeurs et de la Formation Continue : [formation.continue@ecoledulouvre.fr](mailto:formation.continue@ecoledulouvre.fr)



# École du Louvre

## cours en régions

ANNÉE 2023.2024

contacts et informations

01.55.35.19.23

du lundi au vendredi

de 9h30 à 12h30 et de 13h30 à 16h30

[cours.regions@ecoledulouvre.fr](mailto:cours.regions@ecoledulouvre.fr)



**MINISTÈRE  
DE LA CULTURE**

*Liberté  
Égalité  
Fraternité*